

Bescheinigung

Ihre ehrenamtlich geleistete Tätigkeit wird Ihnen auf Wunsch von der hauptamtlichen Ansprechpartnerin für das Ehrenamt bescheinigt.

Schweigepflicht

Zum Schutz der Bewohner sind Datenschutzrichtlinien einzuhalten. Persönliche Informationen, die Sie über Bewohnerinnen und Bewohner erhalten, dürfen selbstverständlich nicht an Außenstehende weitergegeben werden. Sie unterliegen der Schweigepflicht. Dies gilt auch über die Zeit der ehrenamtlichen Tätigkeit hinaus.

Aufsichtspflicht

Wir übertragen Ihnen während Ihrer Tätigkeit die Aufsichtspflicht für die Ihnen anvertrauten Personen. Informationen und Unterlagen über die Aufsichtspflicht erhalten Sie in der Einführungsveranstaltung.

Ihr Engagement

Ihr ehrenamtliches Engagement ist uns bei unserer täglichen Arbeit eine wertvolle und wichtige Unterstützung. Mit Ihren Angeboten leisten Sie einen nicht zu unterschätzenden Beitrag zu Integration und Teilhabe am gesellschaftlichen Leben behinderter Menschen. Sie helfen ihnen dabei, eigene Stärken und Fähigkeiten zu entdecken oder zu entwickeln.



Hauptamtliche Ansprechpartnerin:

Angelika Goy

St. Josefs-Stift Eisingen gGmbH
Pfarrer-Robert-Kümmert-Str. 1
97249 Eisingen

Tel.: 09306 209 330
E-mail: angelika.goy@josefs-stift.de

St. Josefs Stift



Ein Projekt des St. Josefs-Stifts Eisingen
Einrichtungen und Dienste für geistig und
mehrfach behinderte Menschen-gemeinnützige GmbH

Stand: November 2012

Triebfeder 
bringt Schwung ins Leben

Hinweise und Informationen für Ihre ehrenamtliche Mitarbeit



Sie bereichern den Alltag unserer Bewohner

Im St. Josefs-Stift Eisingen leben 400 Menschen mit Behinderung. Die bestehenden Einrichtungen und Dienste bieten individuelle Wohn- Arbeits- und Beschäftigungsplätze. Betreuung, Begleitung und Assistenz der Bewohnerinnen und Bewohner wird durch unser professionelles Fachpersonal geleistet. Ehrenamtlich Tätige ergänzen diese Arbeit und bringen durch ihre persönlichen Kontakte neue Erfahrungen und Möglichkeiten in das Leben der Menschen mit Behinderung.

Triebfeder



Ist eine Initiative des St.-Josefs-Stifts Eisingen.

- Wir wollen Menschen mit Behinderung unterstützen, ihre Freizeit individuell zu gestalten.
- Wir wollen Menschen mit Behinderung die Teilnahme am Leben in der Gemeinschaft ermöglichen.

Dazu brauchen wir Ihre ehrenamtliche Mitarbeit.

Ehrenamtliche Mitarbeit heißt:

- Menschen mit Behinderung die Gestaltung selbstbestimmten Lebens zu erleichtern.
- Assistenz anzubieten bei der individuellen Freizeitgestaltung, bei der Ausübung von Hobbys und vielem mehr.
- Unterstützung bei der Integration in die Gemeinde.
- Wählen Sie zum Beispiel unter folgenden Aufgaben: Begleitung zum Einkaufen, zu Konzerten, zu Sport- und Bildungsveranstaltungen, zu Gottesdiensten u.v.m.

Sie haben die Chance, unkomplizierte Kontakte zu Menschen mit Behinderung aufzubauen.

Aus- & Fortbildung

Auf Ihre ehrenamtliche Tätigkeit werden Sie durch eine Einführung vorbereitet. Hierfür erhalten Sie eine Bestätigung. Künftig haben Sie auch die Möglichkeit, kostenfrei an Fortbildungsangeboten der Robert-Kümmert-Akademie teilzunehmen.

Informationsaustausch

Bei den regelmäßig stattfindenden Treffen der ehrenamtlich Tätigen haben Sie die Möglichkeit, sich auszutauschen und neue Informationen zu erhalten. Das St. Josefs-Stift steht Ihren Ideen und Verbesserungsvorschlägen offen gegenüber und freut sich über Anregungen und Kritik.

Wir bieten Ihnen

Für die Hin- und Rückfahrt mit dem eigenen PKW sowie bei Fahrten mit Bewohnern bekommen Sie einen Kostenersatz von derzeit 0,30 €/pro km.

Weiterhin bieten wir Ihnen:

- kostenlose Fortbildungen in der Robert-Kümmert-Akademie
- kostenfrei Benutzung von Räumen des St. Josefs-Stiftes (z.B. für private Feiern)
- gebührenfreie Nutzung der Außenanlagen des Stiftes (Gelände mit Spielplatz, Grillplatz für z.B. Kindergeburtstage)
- Teilnahme am ermäßigten Mittagstisch
- Einladung zum Tag des Ehrenamtes

Versicherungsschutz

Während Ihrer ehrenamtlichen Tätigkeit haben Sie Unfallversicherungsschutz und sind im Rahmen der Betriebshaftpflichtversicherung für Mitarbeiter versichert. Sollte ein Versicherungsfall mit Personen- oder Sachschaden eintreten, wenden Sie sich bitte an die hauptamtliche Ansprechpartnerin für das Ehrenamt.

Nutzung von Fahrzeugen

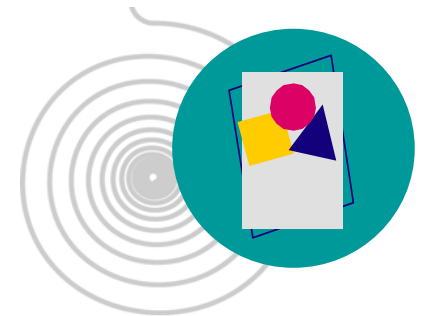
Für Dienstfahrten im Rahmen des Ehrenamtes stehen Ihnen Fahrzeuge der Einrichtung zur Verfügung.

Auf Fahrten, die Sie im Rahmen ihrer ehrenamtlichen Tätigkeit durchführen, sind Sie wie folgt versichert:

- auf der direkten Hin- und Rückfahrt zu Ihrem Tätigkeitsbereich.
- bei Fahrten mit Bewohnern/innen in einem Dienst-PKW.
- bei Fahrten mit Bewohnern/innen im Privat-PKW. Hier bieten wir zusätzlich eine Vollkaskoversicherung mit Insassenversicherung sowie einer Rabattverlustversicherung für Höherstufung bei eigenem Verschulden.

Damit Sie diese Versicherungen in Anspruch nehmen können ist vor Antritt der Fahrt eine Fahrtgenehmigung erforderlich, die vom Gruppenleiter unterzeichnet wird.

Wir arbeiten zusammen



Die enge und vertrauensvolle Zusammenarbeit mit den Mitarbeiterinnen und Mitarbeitern Ihres Tätigkeitsbereiches ist uns wichtig und Grundlage jeder ehrenamtlichen Arbeit.

Bei Anliegen und Fragen jeglicher Art wenden Sie sich bitte an die zuständigen Mitarbeiterinnen und Mitarbeiter Ihres Tätigkeitsbereiches oder an die hauptamtliche Ansprechpartnerin für das Ehrenamt.